



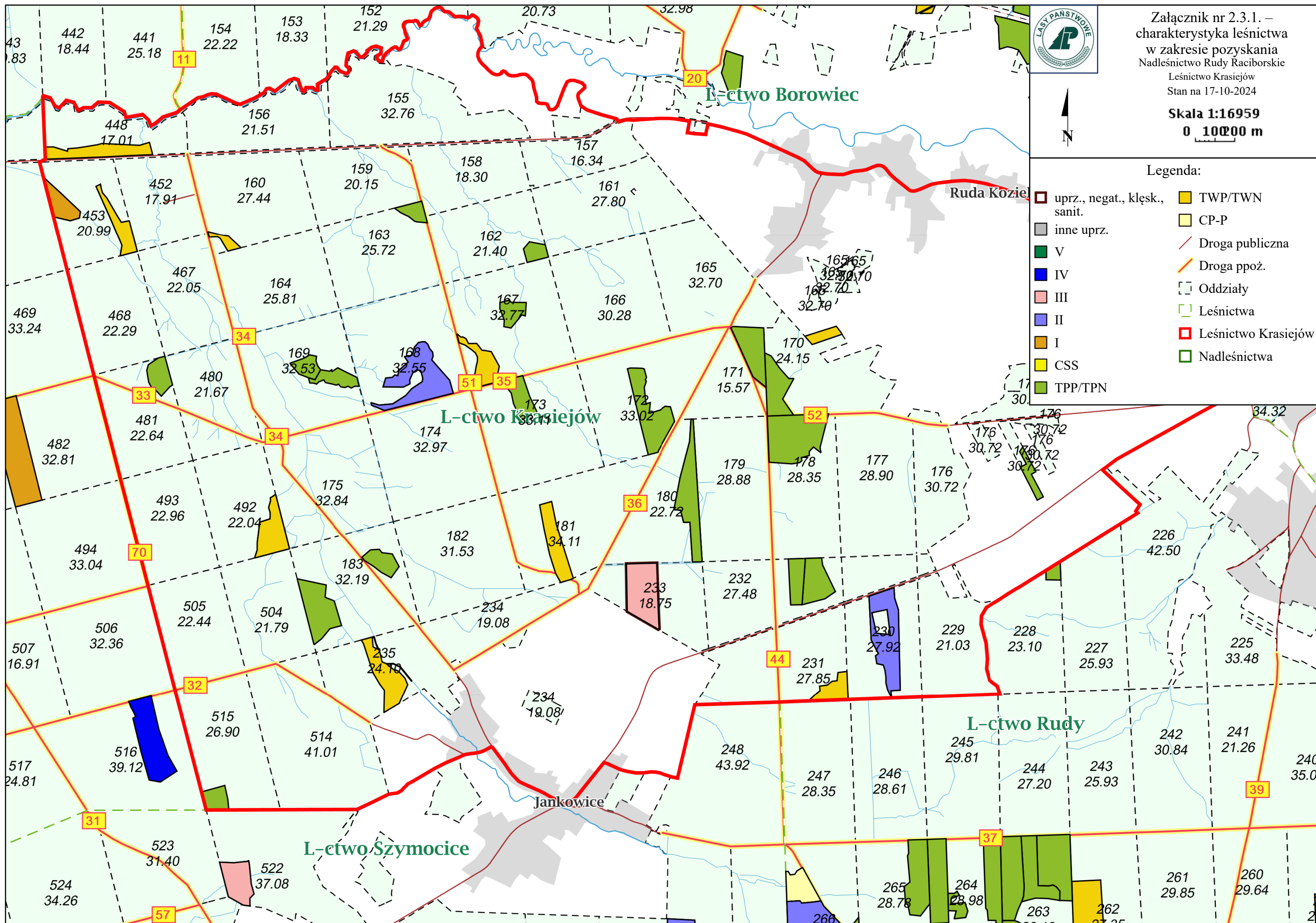
Załącznik nr 2.3.1. –  
charakterystyka leśnictwa  
w zakresie pozyskania  
Nadleśnictwo Rudy Raciborskie  
Leśnictwo Krasiejów  
Stan na 17-10-2024

**Skala 1:16959**  
0 10000 m



Legenda:

- |                               |                     |
|-------------------------------|---------------------|
| uprz., negat., klęsk., sanit. | TWP/TWN             |
| inne uprz.                    | CP-P                |
| V                             | Droga publiczna     |
| IV                            | Droga ppoż.         |
| III                           | Oddziały            |
| II                            | Leśnictwa           |
| I                             | Leśnictwo Krasiejów |
| CSS                           | Nadleśnictwa        |
| TPP/TPN                       |                     |



Charakterystyka leśnictwa w zakresie pozyskania drewna

Leśnictwo Krasiejów

Udział (m3) drewna iglastego [%]	88	%
Udział (m3) drewna optymalnego do pozyskania w technologii maszynowej [%]	52	%
Udział (m3) rębni pierwszych w cięciach rębnych ogółem [%]	31	%
Udział (m3) drewna pozyskiwanego z pozycji ze współczynnikiem > 1 [%]	26	%
Udział (m3) drewna zerwanego ze współczynnikiem > 1 [%]	44	%
Udział (m3) drewna kłodowanego (WK) iglastego w drewnie W iglastym [%]	47	%
Udział (m3) S2 krótkiego (poniżej 1,5 mb) w S2 [%]	0,0	%